



# Městský úřad Cheb

odbor stavební a životního prostředí

nám. Krále Jiřího z Poděbrad 1/14, 350 20 Cheb

telefon: 354 440 520

Č.ú.: KB Cheb 19-528331/0100

č.j.: MUCH 52835/2018

Cheb 29.06.2017

Sp.zn.: KSÚ 5841/2017

280.10 S/5

Počet listů/příloh: 2/2

Vyřizuje: S.Čtvrtníková/354 440 520

[ctvrtnikova@cheb.cz](mailto:ctvrtnikova@cheb.cz)

Žadatel:

**Město Cheb, IČ: 002 53 979, nám. Krále Jiřího z Poděbrad 1/14, 350 20 Cheb**

zastoupeno na základě pověření referentem odboru investičního Ing. Petrem Kuklou

## ROZHODNUTÍ

Městský úřad Cheb, odbor stavební a životního prostředí, příslušný silniční správní úřad dle ustanovení § 40 odst. 4 písm. a) a ustanovení § 40 odst. 5 písm. b) zákona č. 13/1997 Sb., o pozemních komunikacích ve znění pozdějších předpisů (dále jen „zákon o pozemních komunikacích“) a věcně a místně příslušný správní orgán dle § 10 a § 11 zákona č. 500/2004 Sb., správní řád, ve znění pozdějších předpisů (dále jen „správní řád“) rozhodl v řízení o žádostech Města Cheb, IČ: 002 53 979, nám. Krále Jiřího z Poděbrad 1/14, 350 20 Cheb, a to jako jediného účastníka řízení dle ustanovení § 27 odst. 1 písm. a) správního řádu, zastoupeného na základě pověření referentem odboru investičního Ing. Petrem Kuklou, ze dne 20.06.2018, ve věci povolení zvláštního užívání pozemních komunikací umístěním inženýrských sítí v rámci akce „Cyklostezka Cheb – Dřenice – I. etapa“, ve smyslu ustanovení § 25 odst. 6 písm. d) zákona o pozemních komunikacích, rozhodnutím podle § 67 správního řádu, takto:

### I. p o v o l u j e

se souhlasem majetkového správce zvláštní užívání části silnice III/2149 umístěné na p.p.č. 1402/4 a p.p.č. 2372/4, k.ú. Cheb (ul. Pivovarská, Vrázova) umístěním inženýrských sítí – zemního kabelového vedení veřejného osvětlení, sdělovacího vedení CETIN, STL plynovodu a zemního vedení světelného signalizačního zařízení do silničního pozemku uvedené pozemní komunikace – dle situačních výkresů, které tvoří nedílnou součást tohoto rozhodnutí, za níže uvedených podmínek.

účastníci řízení:

- Město Cheb, IČ: 002 53 979, nám. Krále Jiřího z Poděbrad 1/14, 350 20 Cheb zastoupeno na základě pověření referentem odboru investičního Ing. Petrem Kuklou – dle ustanovení § 27 odst. 1 písm. a) správního řádu
- Krajská správa a údržba silnic Karlovarského kraje, příspěvková organizace, IČ: 709 47 023, Chebská 282, 356 01 Sokolov – dle ustanovení § 27 odst. 2 správního řádu

### II. p o v o l u j e

zvláštní užívání části místní komunikace III.třídy C4 umístěné na p.p.č. 1391/9 a p.p.č. 2372/3, k.ú. Cheb (ul. Wolkerova), místní komunikace IV.třídy D253 umístěné na p.p.č. 1402/6, p.p.č. 1402/8, p.p.č. 1402/15, p.p.č. 2372/8 a p.p.č. 2372/46, k.ú. Cheb (chodník ul. Pivovarská, Vrázova) umístěním inženýrských sítí – zemního a nadzemního kabelového vedení veřejného osvětlení, sdělovacího vedení CETIN a zemního vedení světelného signalizačního zařízení do silničního pozemku uvedených místních komunikací - dle situačních výkresů, které tvoří nedílnou součást tohoto rozhodnutí, za níže uvedených podmínek.

účastníci řízení:

- Město Cheb, IČ: 002 53 979, nám. Krále Jiřího z Poděbrad 1/14, 350 20 Cheb zastoupeno na základě pověření

referentem odboru investičního Ing. Petrem Kuklou – dle ustanovení § 27 odst. 1 písm. a) správního řádu

#### Stanovené podmínky:

1. Výše uvedené inženýrské sítě budou umístěny v silničních pozemcích jmenovaných pozemních komunikací umístěno dle projektové dokumentace vypracované společností DOPRAVNÍ STAVBY A VENKOVNÍ ARCHITEKTURA s.r.o., zodp. projektant Ing. Petr Král, v dubnu 2018, zak č. 76/2017 – situační výkresy tvoří nedílnou součást tohoto rozhodnutí.
2. Zvláštní užívání se povoluje na dobu životnosti jmenovaných inženýrských sítí.
3. Před provedením zásahu do pozemních komunikací a jejich příslušenství musí být povoleno zvláštní užívání pozemních komunikací pro provádění stavebních prací podle § 25 odst. 6 písm. c) bod 3 zákona o pozemních komunikacích.
4. Toto povolení pozbývá platnosti, jestliže do 1 roku od jeho nabytí právní moci nebude vydáno rozhodnutí podle stavebního zákona.

#### Odůvodnění

Městský úřad Cheb, odbor stavební a životního prostředí, příslušný silniční správní úřad dle ustanovení § 40 odst. 4 písm. a) a ustanovení § 40 odst. 5 písm. b) zákona o pozemních komunikacích a zároveň věcně a místně příslušný správní orgán dle § 10 a § 11 správního řádu, obdržel dne 20.06.2018 žádosti Města Cheb, IČ: 002 53 979, nám. Krále Jiřího z Poděbrad 1/14, 350 20 Cheb, a to jako jediného účastníka řízení dle ustanovení § 27 odst. 1 písm. a) správního řádu, zastoupeného na základě pověření referentem odboru investičního Ing. Petrem Kuklou, ve věci povolení zvláštního užívání pozemních komunikací umístěním inženýrských sítí v rámci akce: „Cyklostezka Cheb – Dřenice – I. etapa“ ve smyslu ustanovení § 25 odst. 6 písm. d) zákona o pozemních komunikacích.

Dnem doručení žádosti bylo zahájeno správní řízení. Souhlas vlastníka dotčených místních komunikací ve smyslu ustanovení § 25 odst. 1 zákona o pozemních komunikacích silniční správní úřad nepožadoval, neboť žadatel je zároveň vlastníkem místních komunikací, souhlas majetkového správce silnice III/2149, kterým je Krajská správa a údržba silnic Karlovarského kraje, příspěvková organizace, IČ: 709 47 023, Chebská 252, 356 01 Sokolov, byl ve v podobě stanoviska ze dne 20.04.2018 přílohu žádosti. Vzhledem právě uvedenému, neshledal silniční správní úřad právní důvod bránící vyhovění žádosti a rozhodl tak, jak je ve výrocích tohoto rozhodnutí uvedeno.

O umístění inženýrských do silničních pozemků komunikací na p.p.č. 2372/6, k.ú. Cheb a 2372/7, k.ú. Cheb silniční správní úřad nerozhodoval, neboť se jedná o účelové komunikace, přičemž dle ustanovení § 25 zákona o pozemních komunikacích lze formou rozhodnutí silničního správní úřadu zvláštně užívat pouze dálnice, silnice a místní komunikace. Silniční správní úřad rovněž nerozhodoval o umístění inženýrských sítí do pozemku 2614/2, k.ú. Cheb pod tělesem silnice III/2149, neboť vlastníkem jmenovaného pozemku je dle informací z katastru nemovitostí společnost České dráhy, a.s., IČ: 709 94 2226, nábreží Ludvíka Svobody 1222/12, 110 00 Praha – Nové Město, a v tomto úseku silnice III/2149 se tedy jedná o stavbu pozemní komunikace jako samostatné věci ve smyslu ustanovení § 9 odst. 1 zákona o pozemních komunikacích.

Silniční správní úřad v souladu s ustanovením § 140 odst. 1 správního řádu z moci úřední usnesením spojil řízení o žádostech ve věci povolení zvláštního užívání silnice III/2149 a ve věci povolení zvláštního užívání místních komunikací umístěním inženýrských sítí v rámci akce: „Cyklostezka Cheb – Dřenice – I.etapa“. Usnesení bylo dne 29.06.2018 poznamenáno do spisu a poznamenáním do spisu nabylo právní moci.

K žádosti byla doložena stanoviska:

- Krajské správy a údržby silnic Karlovarského kraje, příspěvkové organizace, IČ: 709 47 023, Chebská 282, 356 01 Sokolov – souhlas ze dne 20.04.2018

#### Poučení

Proti tomuto rozhodnutí je možné podat dle § 81 odst. 1 správního řádu odvolání ve lhůtě 15-ti dnů ode dne jeho oznámení, kdy prvním dnem lhůty je den následující po oznámení rozhodnutí, a to ke Krajskému úřadu Karlovarského kraje, odboru dopravy a silničního hospodářství, prostřednictvím podání učiněným u MěÚ Cheb, odboru stavebního a životního prostředí.

Odvoláním lze napadnout výrokovou část rozhodnutí, jednotlivý výrok nebo jeho vedlejší ustanovení. Odvolání jen proti odůvodnění rozhodnutí je nepřipustné.



  
**Ing. Jaroslav Šinka**  
vedoucí odboru stavebního a  
životního prostředí

**Obdrží účastníci řízení**

- Město Cheb, IČ: 002 53 979, nám. Krále Jiřího z Poděbrad 1/14, 350 20 Cheb zastoupeno na základě pověření referentem odboru investičního Ing. Petrem Kuklou - dle ustanovení § 27 odst. 1 písm. a) správního řádu
- Krajská správa a údržba silnic Karlovarského kraje, příspěvková organizace, IČ: 709 47 023, Chebská 282, 356 01 Sokolov - dle ustanovení § 27 odst. 2 správního řádu

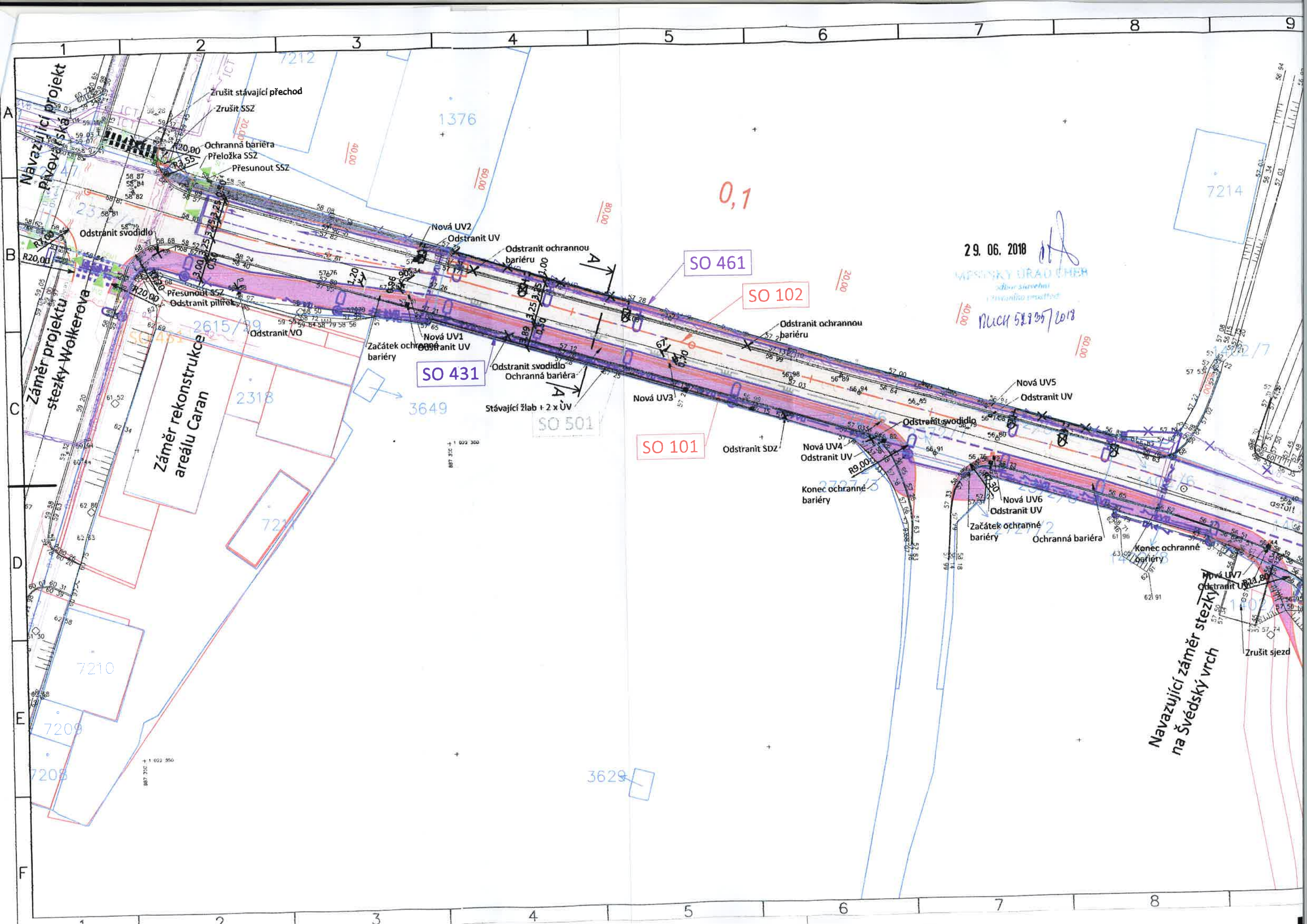
**Na vědomí**

- MěÚ Cheb, odbor stavební a životního prostředí, odd. stavebního řádu

**Příloha**

- Koordinační situační výkres – díl A
- Koordinační situační výkres – díl B





Navazující projekt  
Pivovarská

Záměr projektu  
stezky Wolkerova

Záměr rekonstrukce  
areálu Caran

Navazující záměr stezky  
na Švédský vrch

29. 06. 2018  
MPSKÝ ÚŘAD ČHEH  
odbor stavební  
inženýrsko projektová  
PUCM 527357/2018

SO 461

SO 102

SO 431

SO 101

SO 501



## LEGENDA PLOCH:

- ÚPRAVA SVAHU
- VOZOVKA - NOVÁ KONSTRUKCE
- CHODNÍK
- SJEZD
- TRÁVNÍK
- STEZKA PRO PĚŠÍ A CYKLISTY
- PLOCHA Z ASFALTU
- PLOCHA Z RMATERIÁLU

## SEZNAM STAVEBNÍCH OBJEKTŮ:

- SO 001 - PŘÍPRAVA STAVENIŠTĚ
- SO 101 - STEZKA PRO PĚŠÍ A CYKLISTY, CHODNÍKY
- SO 102 - ÚPRAVA SILNICE III/2149
- SO 431 - VEŘEJNÉ OSVĚTLENÍ
- SO 461 - PŘELOŽKA SDĚLOVACÍHO VEDENÍ
- SO 481 - SVĚTELNÁ SIGNALIZACE
- SO 501 - PŘELOŽKA PLYNOVODU STI

## LEGENDA ČAR:

### NOVÉ INŽENÝRSKÉ SÍTĚ

- SDĚLOVACÍ VEDENÍ PODZEMNÍ
- PŘÍPOJKA UV
- PLYNOVOD STL PODZEMNÍ
- VEŘEJNÉ OSVĚTLENÍ PODZEMNÍ
- VEŘEJNÉ OSVĚTLENÍ NADZEMNÍ
- ODSTRANIT VEŘEJNÉ OSVĚTLENÍ
- VEDENÍ SSZ
- CHRÁNIČKA VO

## LEGENDA SYMBOLŮ:

### NOVÉ:

- ULIČNÍ VPUŠŤ
- ODSTRANIT
- SVĚTELNÝ BOD SILNIČNÍ
- SVĚTELNÝ BOD NÁSTĚNNÝ
- VÝLOŽNÍK
- STOŽÁR SSZ S ČÍSLEM
- NÁVĚSTIDLO VOZIDLOVÉ
- NÁVĚSTIDLO CHODECKÉ
- SOUVISEJÍCÍ PD MODERNIZACE VO
- SOUV. PD MODERN. VO SVĚT. BOD SILNIČNÍ
- SOUV. PD MOD. VO SVĚT. BOD DOPLŇKOVÝ

## LEGENDA SYMBOLŮ:

### STÁVAJÍCÍ:

- SLOUP DŘEVĚNÝ
- SLOUP BETONOVÝ
- TYČOVÝ ZNAK
- DOPRAVNÍ ZNAČKA
- VSTUP
- VRATA - VJEZD
- HLAVNÍ UZÁVĚR PLYNU
- PRIS
- ŠOUPĚ PLYN
- ŠOUPĚ VODA
- ŠACHTA KANALIZAČNÍ
- ULIČNÍ VPUŠŤ
- STROM BEZ ROZLIŠENÍ
- LAMPA
- REVIZNÍ ŠACHTA
- PODZEMNÍ HYDRANT
- VSTUP
- SEMAFOR
- HYDRANT PODZEMNÍ
- LAMPA
- OZNAČNÍK
- STROM KE KÁCENÍ
- SVĚTELNÝ BOD NÁSTĚNNÝ

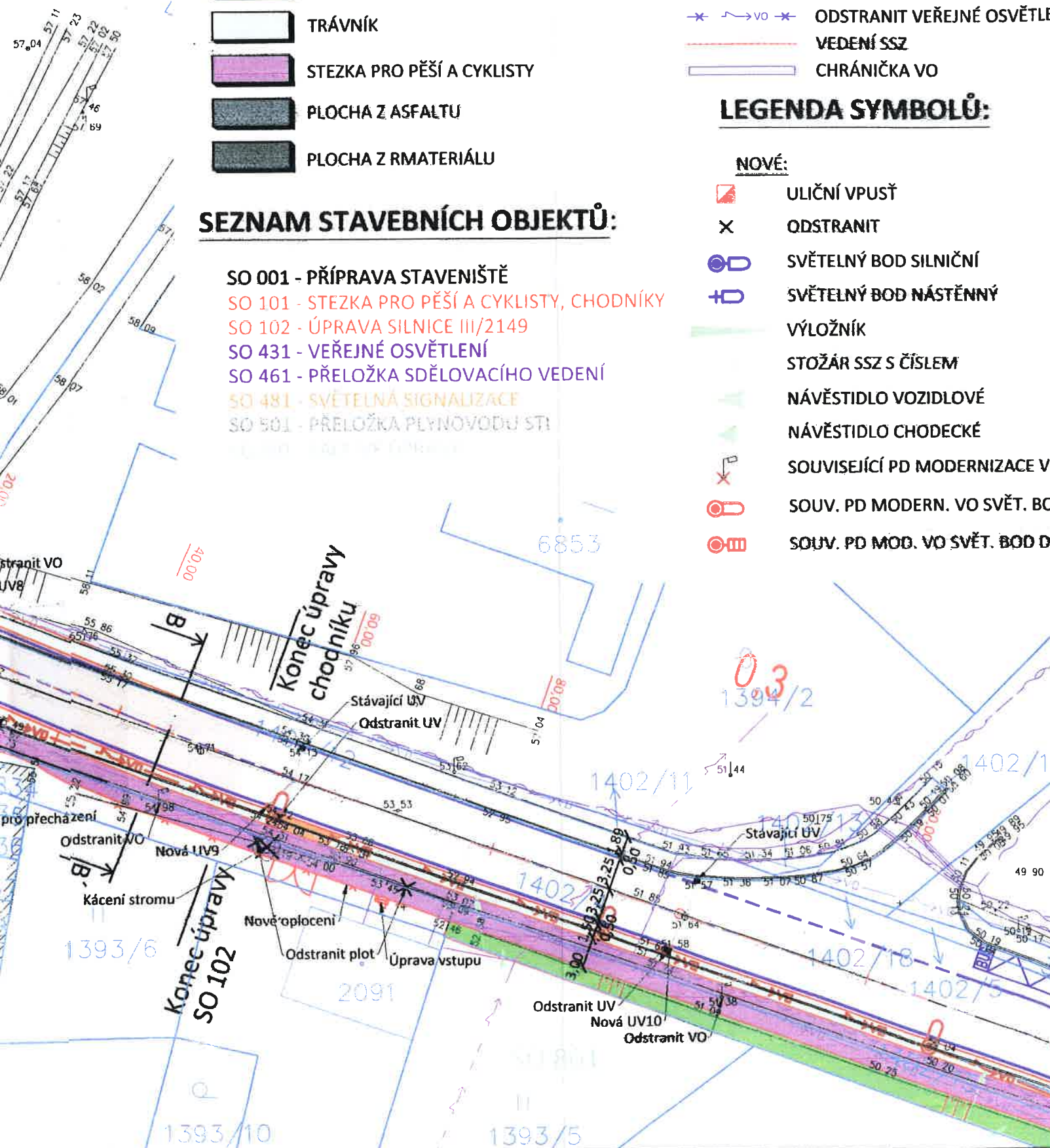
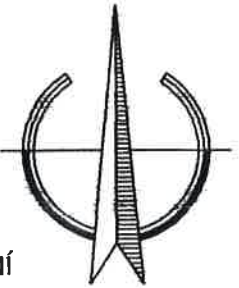
## LEGENDA ČAR:

### OSTATNÍ:

- NOVÝ NÁVRH
- GEODETICKÉ ZAMĚŘENÍ
- KATASTR VNĚJŠÍ
- KATASTR VNITŘNÍ
- VODOROVNÉ DOPRAVNÍ ZNAČENÍ
- OSA-KOMUNIKACE
- DOTČENÉ POZEMKY
- SOUVISEJÍCÍ PD
- DRÁTĚNÝ PLOT

### STÁVAJÍCÍ INŽENÝRSKÉ SÍTĚ

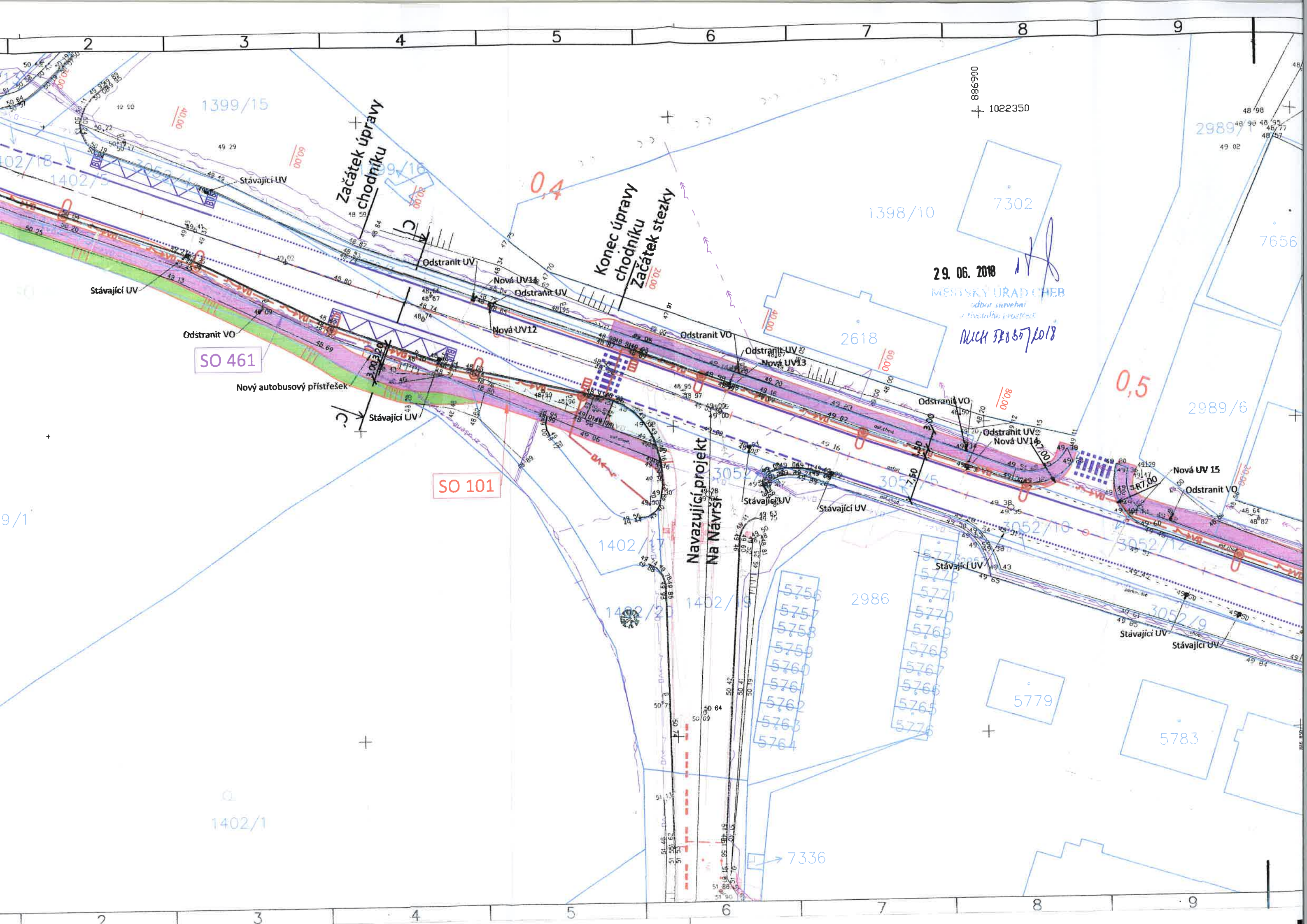
- KANALIZACE JEDNOTNÁ
- KANALIZACE DEŠŤOVÁ
- KANALIZACE SPLAŠKOVÁ
- VODOVOD
- PLYNOVOD NTL PODZEMNÍ
- PLYNOVOD STL PODZEMNÍ
- NEFUNKČNÍ PLYNOVOD
- SDĚLOVACÍ VEDENÍ PODZEMNÍ
- SDĚLOVACÍ VEDENÍ NADZEMNÍ
- SDĚLOVACÍ VEDENÍ ZRUŠENÉ
- ČD - TELEMATIKA a.s. ZRUŠENÉ
- VEŘEJNÉ OSVĚTLENÍ PODZEMNÍ
- VEŘEJNÉ OSVĚTLENÍ NADZEMNÍ
- ELEKTRO NN PODZEMNÍ
- ELEKTRO NN NADZEMNÍ
- ELEKTRO VN PODZEMNÍ
- ELEKTRO VN NADZEMNÍ
- ČEZ ICT SERVICE a.s. NADZEMNÍ
- ČD TELEMATIKA a.s.
- STÁVAJÍCÍ VEDENÍ SSZ
- OCHRANNÉ PÁSMO PLYNOVODU
- CHRÁNIČKY NN
- CHRÁNIČKY ČD TELEMATIKA a.s.



Náměstí Krále Jiřího 6, 350 02 Cheb, tel. 354 436 328, fax 354 535 179, email: info@dsva.cz, www.dsva.cz		
Zodpovědný projektant:	Technická kontrola:	Zhotovitel:
Ing. Petr KRÁL	Ing. Jiří ŠEVČÍK	
Projektant:	Hlavní projektant:	
Miroslav FISCHER	Ing. Petr KRÁL	
Město:	Kraj:	Datum:
Cheb	Karlovarský	4/2018
Stavebník:	Číslo zakázky:	
Město Cheb, Náměstí Krále Jiřího 1/14, 350 02 Cheb	76/2017	
Akce:	Úroveň:	Souprava:
<b>Cyklostezka Cheb - Dřenice - I. Etapa</b>		
SO:	D Ů R	
Výkres	Měřítko: 1 : 500	
Koordinátní situační výkres - díl A		Část: C.3.a

Dokumentaci lze užívat ve smyslu příslušné smlouvy o dílo, kopírování a rozšiřování bez předchozího souhlasu je zakázáno







## LEGENDA PLOCH:

- ÚPRAVA SVAHU.
- CHODNÍK
- TRÁVNÍK
- STEZKA PRO PĚŠÍ A CYKLISTY

## SEZNAM STAVEBNÍCH OBJEKTŮ:

- SO 001 - PŘÍPRAVA STAVENIŠTĚ
- SO 101 - STEZKA PRO PĚŠÍ A CYKLISTY, CHODNÍKY
- SO 102 - ÚPRAVA SILNICE III/2149
- SO 431 - VEŘEJNÉ OSVĚTLENÍ
- SO 461 - PŘELOŽKA SDĚLOVACÍHO VEDENÍ
- SO 481 - SVĚTELNÁ SIGNALIZACE
- SO 501 - PŘELOŽKA PLYNOVODU STL

## LEGENDA ČAR:

### NOVÉ INŽENÝRSKÉ SÍTĚ

- SDĚLOVACÍ VEDENÍ PODZEMNÍ
- PŘÍPOJKA UV
- PLYNOVOD STL PODZEMNÍ
- VO VEŘEJNÉ OSVĚTLENÍ PODZEMNÍ
- VO VEŘEJNÉ OSVĚTLENÍ NADZEMNÍ
- VO ODSTRANIT VEŘEJNÉ OSVĚTLENÍ
- CHRÁNIČKA VO

## LEGENDA SYMBOLŮ:

### NOVÉ:

- ULIČNÍ VPUŠŤ
- X ODSTRANIT
- X SOUVISEJÍCÍ PD MODERNIZACE VO
- SOUV. PD MODERN. VO SVĚT. BOD SILNIČNÍ
- SOUV. PD MOD. VO SVĚT. BOD DOPLŇKOVÝ

## LEGENDA SYMBOLŮ:

### STÁVAJÍCÍ:

- | SLOUP DŘEVĚNÝ
- | SLOUP BETONOVÝ
- | TYČOVÝ ZNAK
- + DOPRAVNÍ ZNAČKA
- + VSTUP
- + VRATA - VJEZD
- + HLAVNÍ UZÁVĚR PLYNU
- + PRIS
- + ŠOUPĚ PLYN
- + ŠOUPĚ VODA
- + ŠACHTA KANALIZAČNÍ
- + ULIČNÍ VPUŠŤ
- + STROM BEZ ROZLIŠENÍ
- + LAMPA
- + REVIZNÍ ŠACHTA
- + PODZEMNÍ HYDRANT
- + VSTUP
- + SEMAFOR
- + HYDRANT PODZEMNÍ
- + LAMPA
- + OZNAČNÍK
- + STROM KE KÁCENÍ
- + SVĚTELNÝ BOD NÁSTĚNNÝ

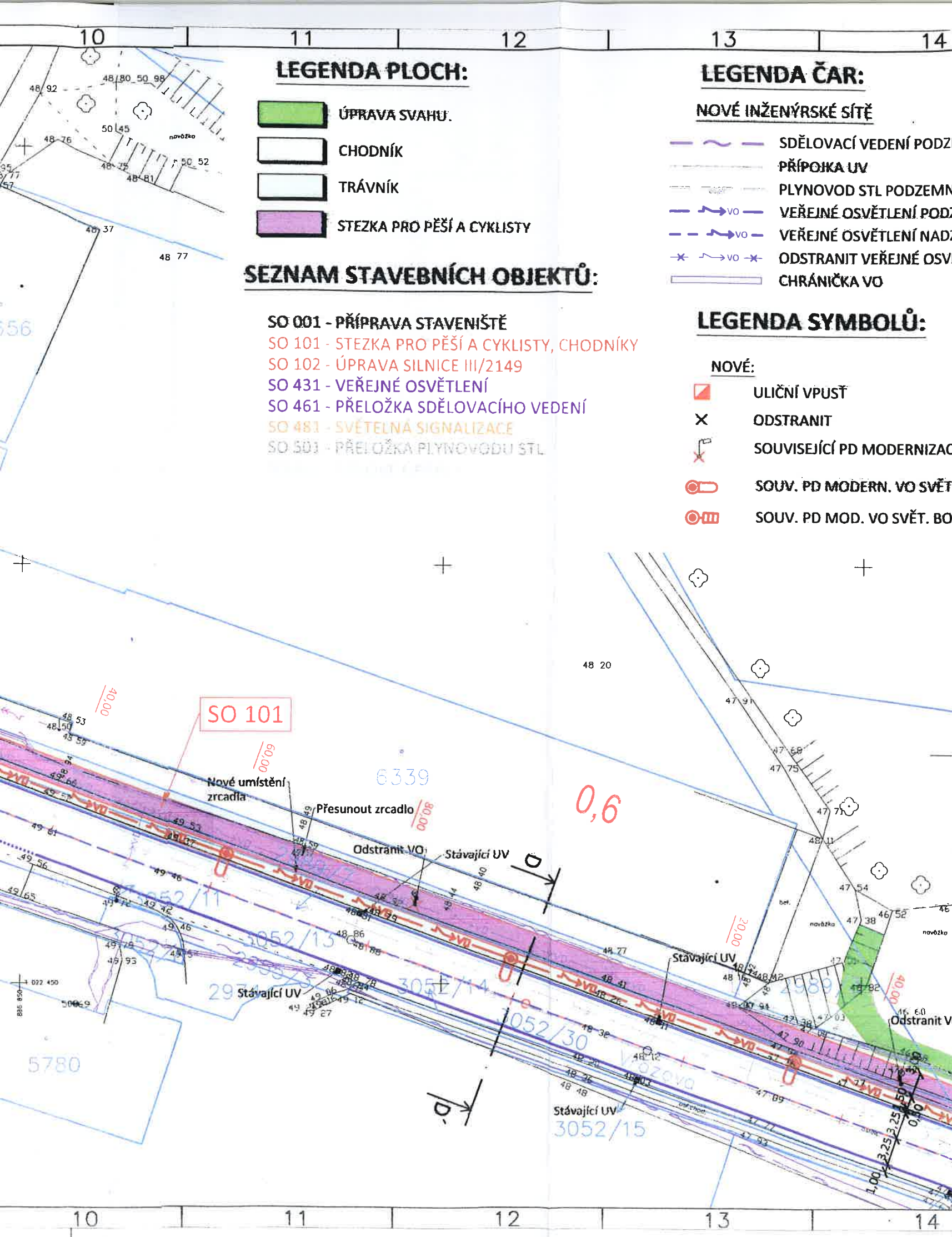
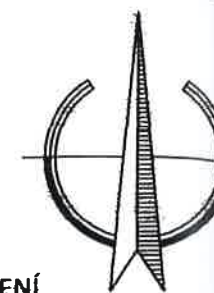
## LEGENDA ČAR:


### OSTATNÍ:

- NOVÝ NÁVRH
- GEODETICKÉ ZAMĚŘENÍ
- KATASTR VNĚJŠÍ
- KATASTR VNITŘNÍ
- VODOROVNÉ DOPRAVNÍ ZNAČENÍ
- OSA KOMUNIKACE
- DOTČENÉ POZEMKY
- SOUVISEJÍCÍ PD
- DRÁTĚNÝ PLOT

### STÁVAJÍCÍ INŽENÝRSKÉ SÍTĚ

- KANALIZACE JEDNOTNÁ
- KANALIZACE DEŠŤOVÁ
- KANALIZACE SPLAŠKOVÁ
- VODOVOD
- PLYNOVOD NTL PODZEMNÍ
- PLYNOVOD STL PODZEMNÍ
- NEFUNKČNÍ PLYNOVOD
- SDĚLOVACÍ VEDENÍ PODZEMNÍ
- SDĚLOVACÍ VEDENÍ NADZEMNÍ
- SDĚLOVACÍ VEDENÍ ZRUŠENÉ
- ČD - TELEMATIKA a.s. ZRUŠENÉ
- VO VEŘEJNÉ OSVĚTLENÍ PODZEMNÍ
- VO VEŘEJNÉ OSVĚTLENÍ NADZEMNÍ
- ELEKTRO NN PODZEMNÍ
- ELEKTRO NN NADZEMNÍ
- ELEKTRO VN PODZEMNÍ
- ELEKTRO VN NADZEMNÍ
- ČEZ ICT SERVICE a.s. NADZEMNÍ
- ČD TELEMATIKA a.s.
- OCHRANNÉ PÁSMO PLYNOVODU
- CHRÁNIČKY NN
- CHRÁNIČKY ČD TELEMATIKA a.s.



Náměstí Krále Jiřího 6, 350 02 Cheb, tel. 354 436 328, fax 354 535 179, email: info@dsva.cz, www.dsva.cz		
Zodpovědný projektant:	Technická kontrola:	Zhotovitel:
Ing. Petr KRÁL	Ing. Jiří ŠEVČÍK	
Projektant:	Hlavní projektant:	DOPRAVNÍ STAVBY A VENKOVNÍ ARCHITEKTURA s.r.o.
Miroslav FISCHER	Ing. Petr KRÁL	
MěÚ:	Kraj:	Datum:
Cheb	Karlovarský	4/2018
Stavebník:	Číslo zakázky:	
Město Cheb, Náměstí Krále Jiřího 1/14, 350 02 Cheb	76/2017	
Akce:	Úroveň:	Souprava:
Cyklostezka Cheb - Dřenice - I. Etapa		D Ů R
SO:	Měřítko:	
	1 : 500	
Výkres:	Část:	
Koordináční situační výkres - díl B	C.3.b	

Dokumentaci lze užívat ve smyslu příslušné smlouvy o dílo, kopírování a rozšiřování bez předchozího souhlasu je zakázáno